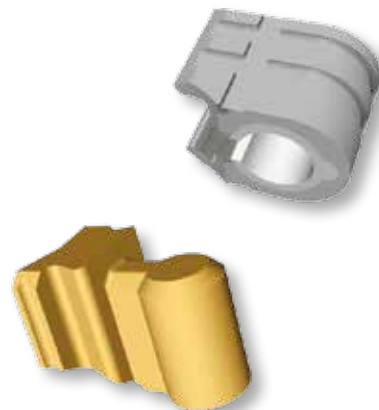


## Avantages pour le laboratoire

<b>Conception</b>	pour un espace restreint grâce à la taille réduite
<b>Gain de temps</b>	mise en œuvre facile, sans contournement fraisé
<b>Variante avantageuse</b>	avec partie femelle en acier et partie mâle en résine
<b>Tenue fiable</b>	grâce aux gaines de friction d'épaisseurs différentes

## Avantages pour le cabinet dentaire

<b>Préparation «douce»</b>	ménage la substance dentaire grâce à la position extracoronaire
<b>Manipulation facile</b>	lors de l'échange des gaines de friction
<b>Tenue fiable</b>	grâce aux gaines de friction d'épaisseurs différentes
<b>De longue durée</b>	grâce à la construction robuste



## Description

Glissière extracoronaire, à friction, composée d'une partie mâle en alliage de métaux précieux pour la coulée de raccord ou en ré-sine calcinable et des parties femelles de métaux en acier. Grâce à la construction stable, un contournement fraisé n'est pas nécessaire.

## Indications

Prothèses partielles rigides, avec un appui dento-muqueux.

**Restriction d'application:**  
prothèses avec selle en extension unilatérale sans connexion transversale.

## Matériaux

**HMA**  
Alliage de métaux précieux, pour la coulée de raccord

**Steel**  
Acier raffiné très résistant (X)

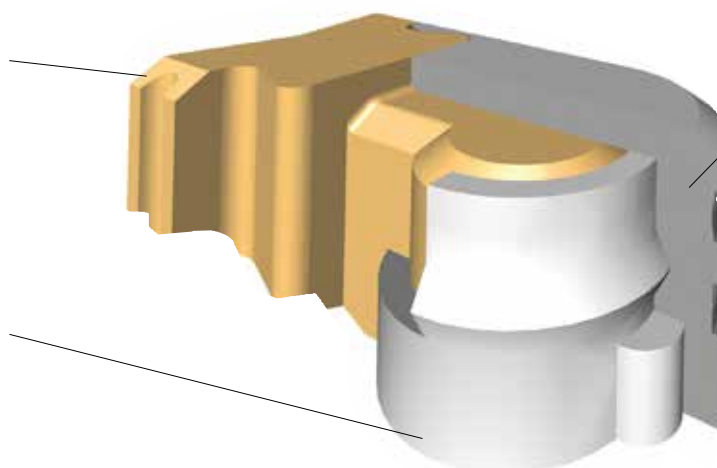
**PMMA**  
Résine calcinable sans résidus, pour la coulée de la partie mâle avec tous les alliages de métaux précieux et non précieux dont la limite d'élasticité de 0,2% s'élève à 500 N/mm<sup>2</sup> au min.

**POM**  
Résine très résistante

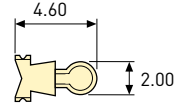
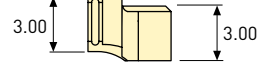
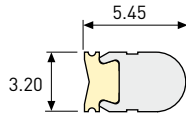
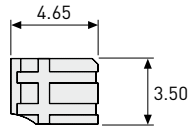
Mode d'emploi: voir documentation annexée.

Stabilité très élevée grâce à la paroi de guidage renforcée, un contournement fraisé n'est pas nécessaire.

Gainés en résine interchangeables présentant deux forces de séparation définies.

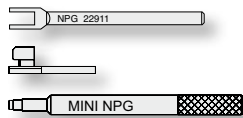


Rétentions optimales pour le collage et la polymérisation.



	N° cde	Description	Matériaux	Spécifications
	2014202	Glissière complète	HMA / Steel	y c. 1 gaine forte
	2014221	Partie femelle complète	Steel	y c. 1 gaine forte
	2014241	Gaine standard	POM	résine, blanc
	2014211	Partie mâle	HMA	pour coulée de raccord
	2014203	Glissière complète	PMMA / Steel	y c. 1 gaine forte
	2014221	Partie femelle complète	Steel	y c. 1 gaine forte
	2014241	Gaine standard	POM	résine, blanc
	2014212	Partie mâle	PMMA	résine, calcinable
	2014242	Gaine forte	POM	résine, noir
	2014243	Gaine extra-forte	POM	résine, rouge

#### Instruments auxiliaires



N° cde	Description	
2022911	Tige de parallélogramme	pour parties mâles
2024211	Axe de transfert	
2024213	Pour le montage de la douille	