

Vorteile für die Praxis

- Zahnschonend dank kurzen Wurzelanteilen
- Ohne Gewinde für spannungsfreie Zementierung
- Kostengünstig und wirtschaftlich
- Einfache Handhabung
- Reduktion der Behandlungszeit

Indikation

Versorgung von einzelnen Front-, Prämolaren- und Molarenwurzeln. Verankerung von Prothesen auch in der Sozial- und Alterszahnmedizin.

Kontraindikation

Im Falle von sehr dünnwandigen und/oder spröden Wurzeln. Parodontitis, schwere Zahnfleischentzündungen, schlechte Mundhygiene

Beschreibung

Die GP-Ball-Wurzelanker ermöglichen durch einfache Handhabung und günstigen Preis die zweckmässige Herstellung einer Kompositwurzelkappe mit Kugelverankerung. Die GP-Ball-Wurzelanker ohne Gewinde werden spannungsfrei in die Zahnwurzel zementiert und dienen als Retention für eine Prothese. Die kurzen Stifte der Wurzelanker erlauben eine zahnschonende, rasche Arbeitsweise und einfache Reinterventionen. Dazu empfohlen werden die Matrizen der Systeme: Ecco, Sfera und Tima.



Werkstoff

Titan
Titan-Legierung Ti 6Al 4V, nicht angiesbar

Indirekte Methode

Bild 1
Präparation des Kanalinalays

Bild 2
Indirekte Kompositkappe vom Labor

Bild 3
Zementierte Kompositkappe

Bild 4
Prothese in situ



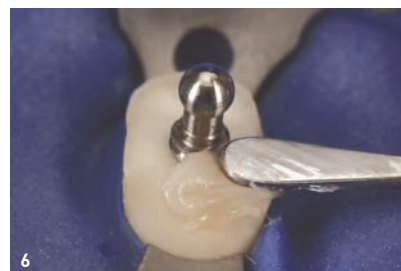
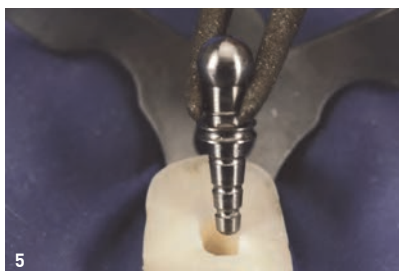
Direkte Methode

Bild 5
Einprobe und Zementierung des GP-Ball

Bild 6
Aufbau der Kompositkappe

Bild 7
Definitive Kompositkappe

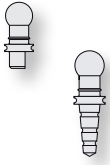
Bild 8
Prothese in situ



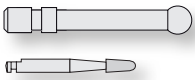
Wichtig:

Bitte beachten Sie „Wichtige Hinweise für die Verwendung und Verarbeitung von Attachments“
Informationen unter: www.unor.ch, oder bei Kaladent AG, Unor Labor-Service, Steinackerstrasse 47, CH-8902 Urdorf

2016.12.12



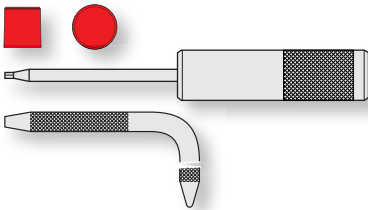
Bestell-Nr.	Bezeichnung	Werkstoff	Spezifisches
2014304	GP-Ball-Wurzelanker	Titan	kurz, 1 Stk.
2014301	GP-Ball-Wurzelanker	Titan	kurz, 4 Stk.
2014305	GP-Ball-Wurzelanker	Titan	lang, 1 Stk.
2014302	GP-Ball-Wurzelanker	Titan	lang, 4 Stk.
2014303	GP-Ball Starter Set		4 x GP-Ball kurz, 4 x GP-Ball lang, 1 x GP-Ball-Bohrer



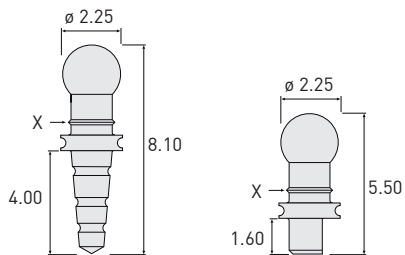
Hilfsinstrumente	Best.-Nr.	Bezeichnung
	2024301	Modellachse
	2024302	GP-Ball-Bohrer



Bestell-Nr.	Bezeichnung	Werkstoff	Spezifisches
2013824	Ecco-Matrize	Titan	mit Kunststoffretention
2013825	Ecco-Matrize	Au-Pt	mit Lamellenretention
2013827	Ecco-Matrize	Titan	mit Ringfeder



Hilfsinstrumente	Best.-Nr.	Bezeichnung
	2023826	Platzhalter Ecco, Kunststoff, rot
	2023831	Drehmoment-Steckschlüssel (Ecco) mit Inbus, für Innenmatrize
	2020571	Aktivator / Deaktivator Sfera



Die lange Version des GP-Ball-Wurzelankers wird in der Regel für die direkte Methode verwendet, während die kurze Version eher für die indirekte Methode eingesetzt wird.

X Obergrenze für die Kompositkappe